

١٤٣٦-١٤٣٧

تقرير اللجنة المشرفة للبرنامج عن  
نتائج الاختبارات و نتائج الطالبات برنامج  
الاحياء للفصلين الاول والثاني





## تقرير اللجنة المشرفة وتوصيات القسم عن نتائج الاختبارات للطالبات ببرنامج الاحياء للفصلين الاول والثاني للعام الجامعي ١٤٣٦-١٤٣٧

بناء على تحليل نسبة الرضا عن الاختبارات ومراجعة اسئلة الاختبارات ونتائج الطالبات وتقرير لجنة القياس والتقويم بالقسم ومجلس القسم (ف١ و ف٢) قد اتضح الآتي:

### ١- الاختبارات

#### نقاط القوة

- ارتباط أسئلة الاختبارات بالقسم بأهداف المقررات وفق توصيفها
- تراعى الاسئلة الفروق الفردية لدى الطلبة .
- تراعى الأسئلة التنوع فى المستويات المعرفية (المعرفة –الفهم – التحليل – التركيب – التقويم )
- تقيس الأسئلة بوضوح نوع القدرات المطلوب تحقيقها ومخرجات البرنامج
- تركز الأسئلة على نواتج التعلم للبرنامج
- الأسئلة واضحة ومصاغة بعبارات محددة
- تتطابق المواصفات الشكلية لورقة الأسئلة مع المواصفات الموضوعية
- تم مراعاة توزيع الدرجات على الأسئلة الرئيسية والفرعية
- تتناسب مدة الاختبار مع محتوياته وفق نموذج الاجابة
- تراعى الأسئلة التنوع فى المستويات المعرفية (المعرفة الفهم التحليل التركيب التقويم )
- الأسئلة واضحة ومصاغة بعبارات محددة

-وجود نموذج إجابة لأسئلة الاختبار مفسر

-رضا الطالبات عن جودة الاختبارات من نتائج تحليل الاستبانات

### **نقاط الضعف:**

نسبة النجاح منخفضة نوعا ما (في المستويات الاولى: الاول إلى الرابع من البرنامج)

### **ثانيا: نتائج مناقشة القسم لتقرير القياس والتقويم**

نسبة النجاح منخفضة نوعا ما (في المستويات الاولى من البرنامج) بسبب ضعف المستوى العام للطالبات المتقدمات للقسم من الثانوية العامة

- عدم رغبة بعض الطالبات بالتخصص ورغبت البعض منهن بالتحويل

- عدم تقيد القبول والتسجيل بالنسبة المحددة بمجلس القسم للقبول

### **التوصيات**

- يوصي مجلس القسم بعدم قبول الطالبات المحولات بنسبه اقل من ٣,٥

- نسبة التميز معقولة ومتناسبة مع مقررات الخطة واعداد الطالبات

- تغيير السياسات التنظيمية في العملية التعليمية وجعل الاختبارات النهائية

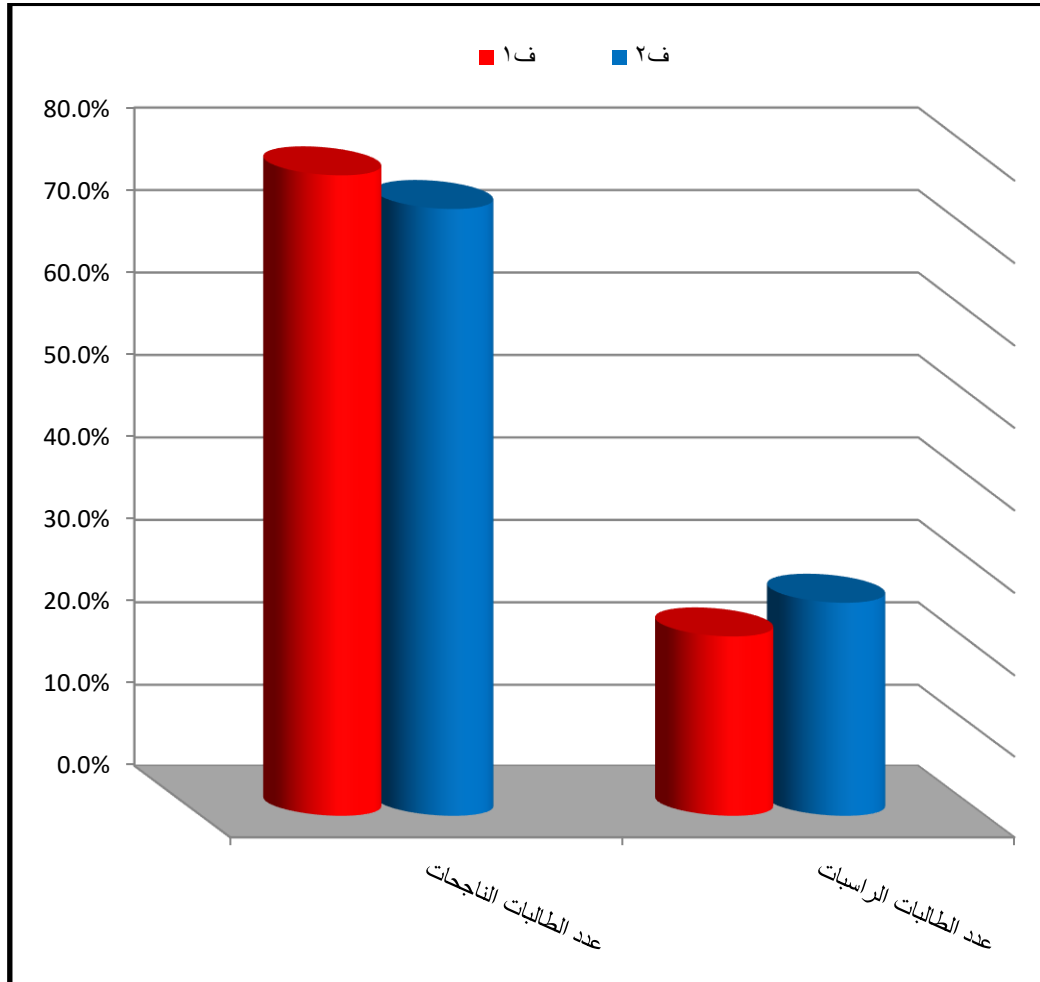
للتخصص على أسبوعين نظرا لأن التخصص علمي و يحوي اختبارات عملية

وجعل اختبار التخصص بالأسبوع الأول للاختبارات ليكون بعد اختبارات العملي

مباشرة.

## نسبة الطالبات الناجحات والراسبات بالقسم خلال الفصلين الاول والثاني

للعام الجامعي ١٤٣٦ - ١٤٣٧ هـ



## نسب التقديرات للطالبات بالقسم خلال الفصلين الاول والثاني للعام الجامعي ١٤٣٦-١٤٣٧ هـ

